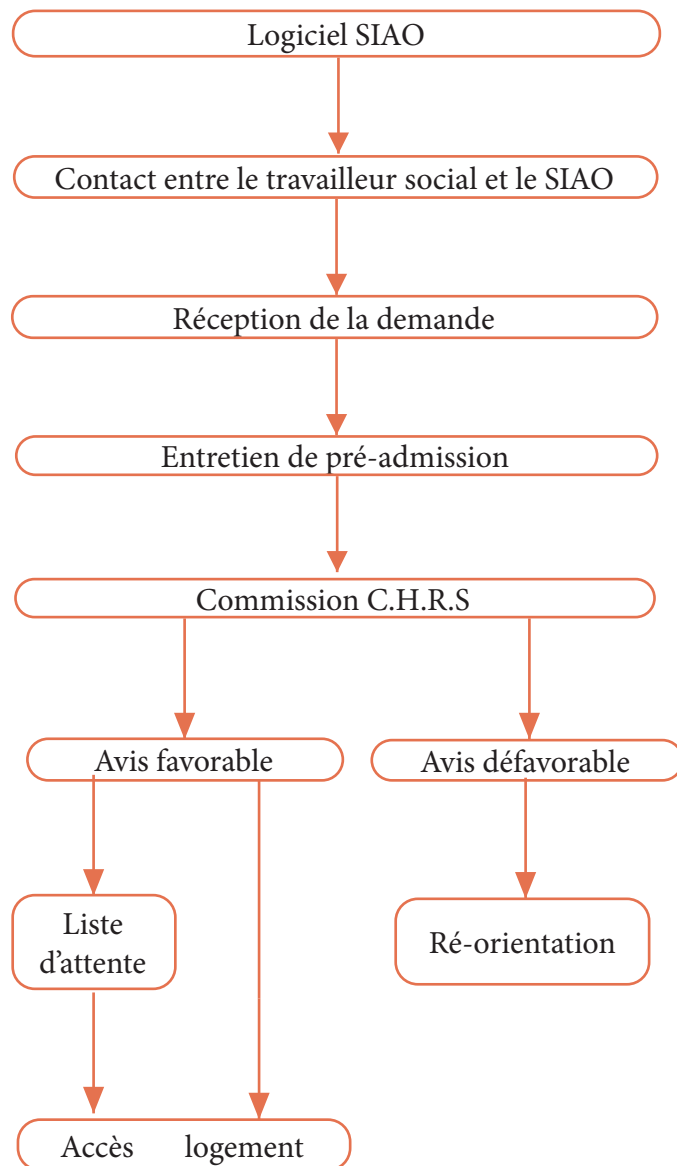


## PROCEDURE D'ADMISSION



## HORAIRES

**Accueil du public du lundi au jeudi :**

9h - 12h30 / 13h30 - 17h,

**le vendredi :** 9h - 12h30 / 13h30 - 16h

au 30 rue du gué d'Orger 53000 LAVAL.

Les veilleurs sont présents sur le temps de soirée.  
Une personne d'astreinte est joignable 24h/24 en cas d'urgence

Contactez nous :

chrs@al2r.net

• Accueil : 02 43 66 88 55

• Educateur spécialisé : 07 61 14 42 04

• Assistante de service social :  
06 23 17 24 55

[www.hebergement-les2rives.fr](http://www.hebergement-les2rives.fr)

**Centre d'Hébergement et  
de Réinsertion Sociale  
C.H.R.S**

## Logement

DES PARCOURS  
VERS SON AUTONOMIE

**Les2rives**  
Association Hébergement

## C.H.R.S (15 places)

Le Centre d'Hébergement et de Réinsertion Sociale a pour vocation d'accueillir et d'héberger des personnes en vue de les aider à recouvrer leur autonomie personnelle et sociale. Il propose un hébergement ainsi qu'un projet d'accompagnement socio-éducatif individualisé et global dans le but de recouvrer une autonomie personnelle et sociale.

Le C.H.R.S. est situé à proximité du centre ville de Laval et proche de tous commerces et bus (Lignes E, F, G, Lano 1 et 2)

### Description du logement

Studio meublé de 13 m2 avec salle de douche (lit, bureau avec chaise, armoire, frigo), WC.

Sur un palier, se trouvent 6 studios.

La cuisine et la salle d'animation sont des espaces communs.

### Sur le site du Gué d'Orger :

- un lavomatique
- un espace extérieur
- un accès internet

## COMMENT ?

Les professionnels du C.H.R.S. accompagnent les résidents en vue de stabiliser leur situation globale avec, pour finalité, un relogement adapté.

### L'accompagnement social :

- un accompagnement de proximité
- un référent social
- un RDV minimum une fois par semaine
  
- instruction et ouvertures des droits (RSA, couverture médicale ...)
- soutien dans la gestion du quotidien
- aide, conseil et orientation dans la réalisation du projet personnalisé de chacun

### Des animations :

- un atelier petit déjeuner une fois / semaine
- un accompagnement par le sport adapté
- des sorties culturelles, des visites extérieures
- des repas collectifs
- ...

## POUR QUI ?

Le Centre d'Hébergement et de Réinsertion Sociale s'adresse aux personnes majeures, seules et isolées. L'accompagnement individualisé s'adapte aux situations particulières de chacun.

## AVEC QUI ?

Une équipe pluridisciplinaire composée :  
- d'un éducateur spécialisé  
- d'une assistante de service social  
- d'une animatrice

